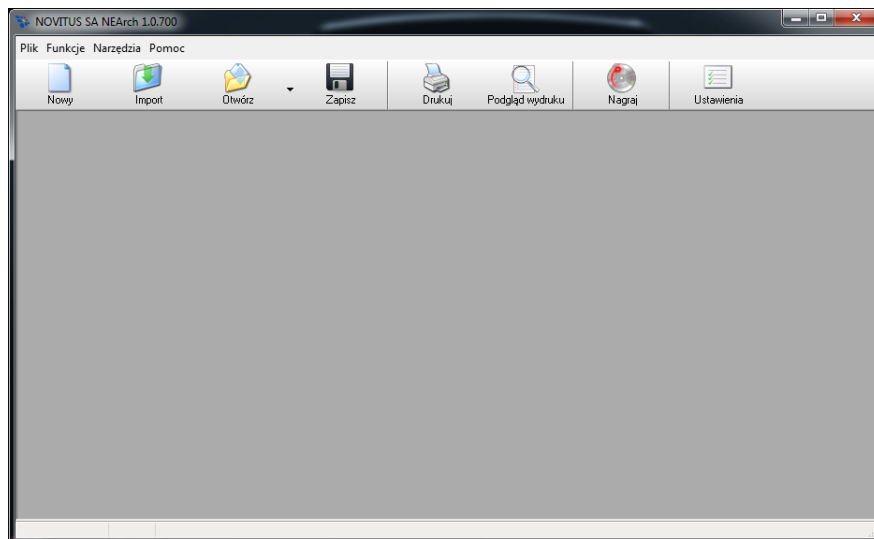
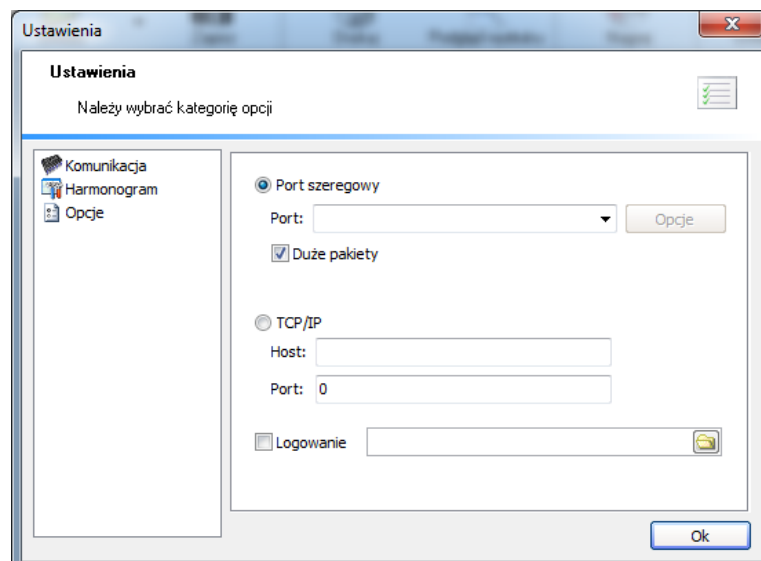


# Instrukcja pobierania danych z drukarki fiskalnej z kopią elektroniczną

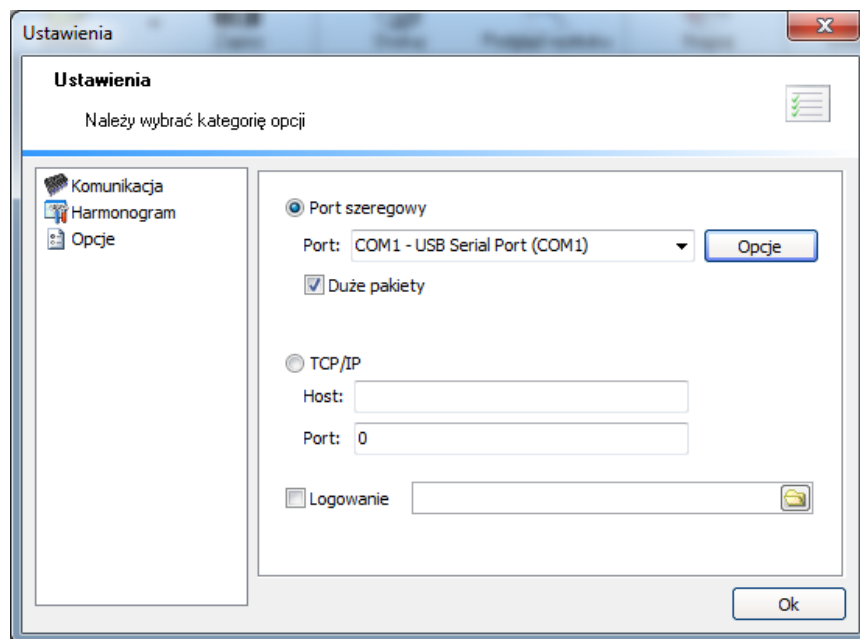
1. Zamknąć program iDetal (jeżeli jest uruchomiony).
2. Zainstalować program NEArch.
3. Uruchomić program NEArch (za pomocą ikony na pulpicie lub w menu Start -> Programy -> Novitus -> NEArch)



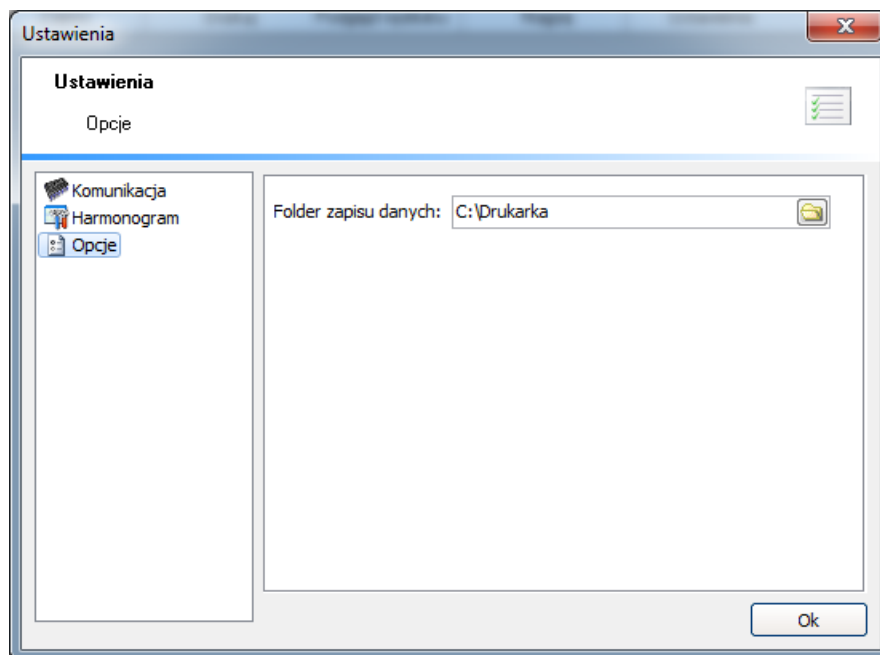
4. Wejść w menu Narzędzia -> Ustawienia lub kliknąć przycisk Ustawienia w menu aplikacji.



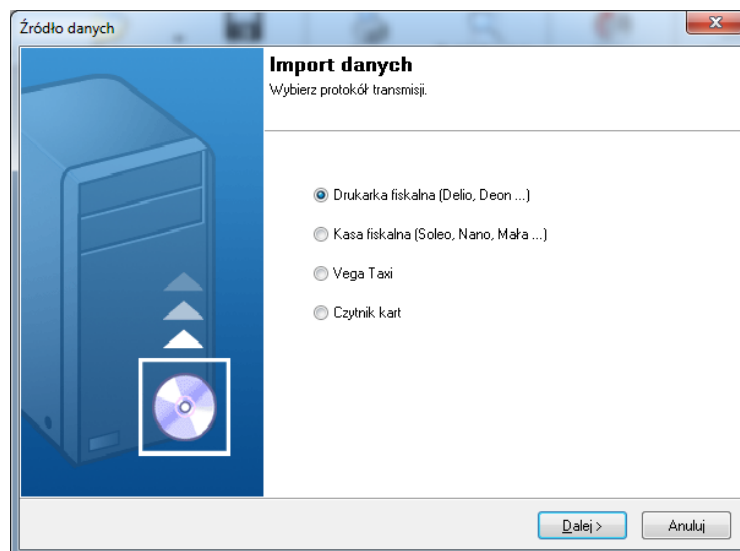
5. Po prawej stronie okna należy wybrać menu „Komunikacja”. Następnie należy zaznaczyć „Port szeregowy” i rozwijanego menu wybrać port, do którego drukarka fiskalna jest podłączona. Dodatkowo można zaznaczyć opcję „Duże pakiety”.



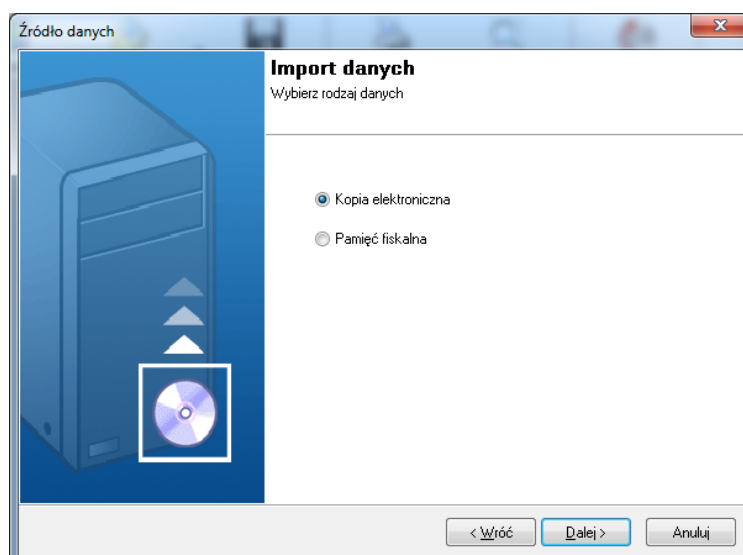
6. Następnie po prawej stronie okna należy wybrać menu „Opcje” i wskazać folder, do którego zostaną zapisane dane odczytane z podłączonej drukarki.



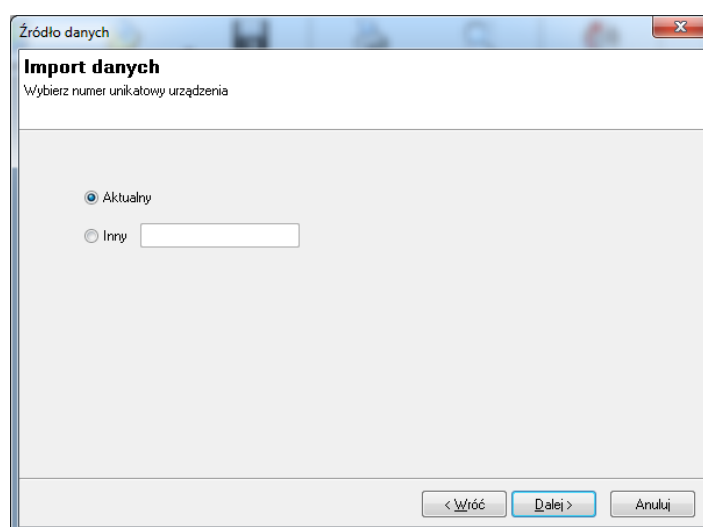
7. Konfigurację należy zatwierdzić przyciskiem OK.
8. W głównym oknie aplikacji należy wybrać przycisk Import, zostanie otwarte okno kreatora importu. Sprawdzić czy zaznaczony jest odczyt z drukarek fiskalnych i kliknąć Dalej.



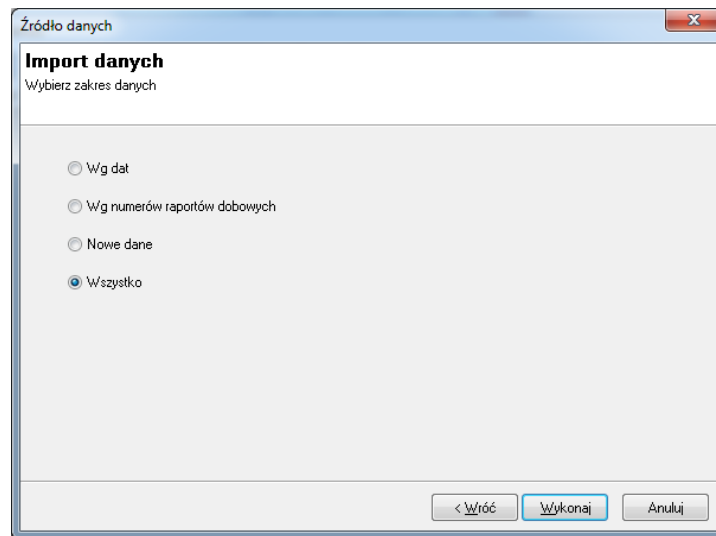
9. W kolejnym oknie należy wybrać rodzaj odczytu jaki chcemy uzyskać i klikamy Dalej.



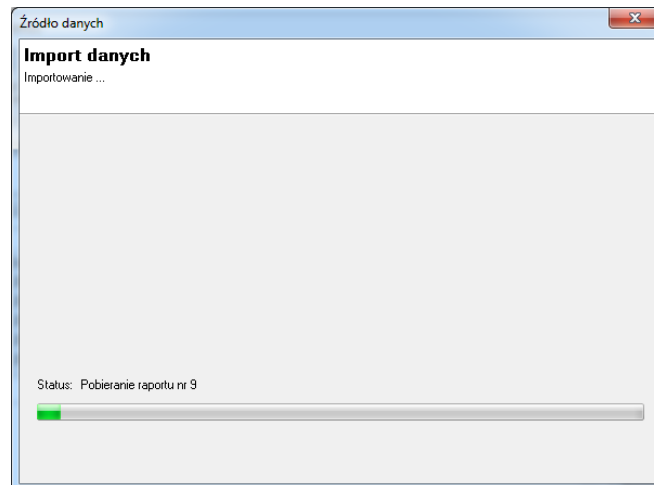
10. W kolejnym oknie potwierdzamy chęć odczytu z urządzenia fiskalnego



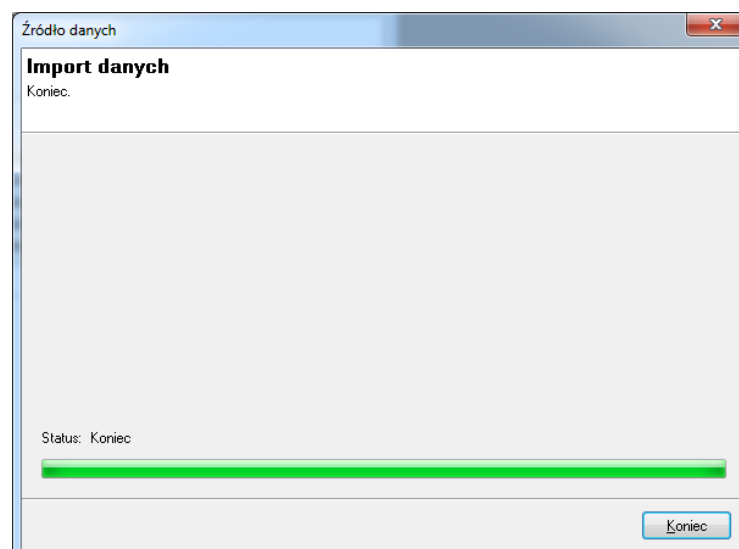
11. Wybrać zakres odczytywanych danych i kliknąć Wykonaj.



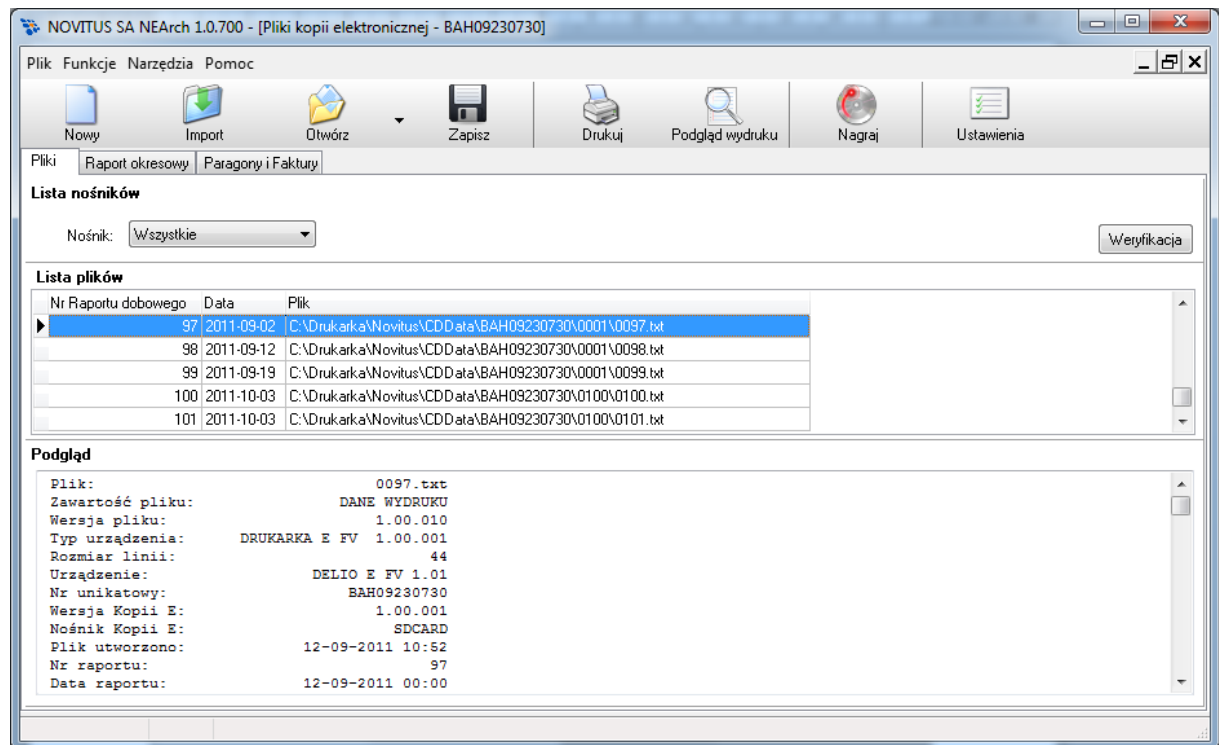
12. Rozpocznie się proces importu danych



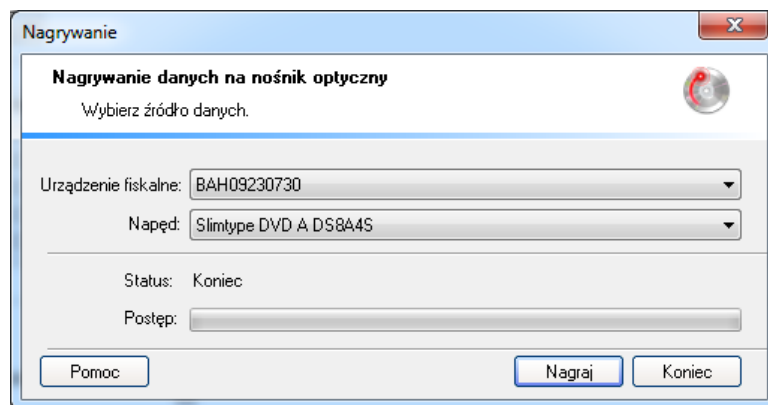
13. Proces importu zakończy się komunikatem.



14. Po jego zamknięciu pojawi się okno z pobranymi danymi:



15. Program umożliwia wydruk lub też zarchiwizowanie pobranych danych na nośniku zewnętrznym, w zależności od potrzeb.



16. W razie pytań szczegółowych należy skorzystać z pomocy przygotowanej przez firmę Novitus wbudowanej w program NEArch (menu Pomoc -> Pomoc w głównym oknie aplikacji).

